

Mitsubishi DP-84DA patefono paruošimas naudoti



Atlikti darbai:

1. Ekspertinis pirkinio įvertinimas.
2. Techninė apžiūra.
3. Įrenginio valymas.
4. Denon DL-110 galvutės techninio stovio įvertinimas.
5. Surinkimas, suderinimas, testavimas, remontas.

Ekspertinis pirkinio įvertinimas

Direct Drive tipo mechanika ilgaamžė, todėl ir po daugelio metų Mitsubishi DP-84DA patefonas išliko tinkamas LP plokštelių klausymui.

Muzikos signalo šaltinio iš plokštelių kokybė priklauso nuo galvutės ir nuo korekcinio stiprintuvo. Įrenginyje sumontuota Denon DL-110 MC tipo galvutė su elipsine adata. Kadangi galvutės išėjimo signalo lygis yra aukštas (1,6 mV), patefoną galima jungti prie stiprintuvų su MM galvutėms skirtu įėjimo, tačiau geriausi rezultatai būtų su MC korektoriumi, leidžiančiu suderinti MC apkrovimą.

Techninė apžiūra

Patefono techninė dalis atitinka gamintojo specifikaciją. Įrenginio mechaninė ir elektroninė dalys originalios (2pav.). Patefonas buvo atidarinėtas, tačiau remonto pėdsakų mechanikoje ir elektronikoje neaptikta.

Dangtis ir tvirtinimo kronšteinai ne originalūs (nuo Rega patefono). Tonarmo fiksatorius taip pat remontuotas, tačiau atitinka reikalavimus.

Denon DL-110 galvutės techninio stovio įvertinimas.

Galvutės adatėlės laikiklis (*cantilever*) remontuotas, darbas atliktas gerai. Svarbiausia, deimantinė adatėlė nesudėvėta (5 pav.), todėl galvutę dar galima naudoti.

Surinkimas, suderinimas, testavimas, remontas.

Maitinimo įtampos selektorius nustatytas 240 V įtampai (buvo 220 V). Suremontuotas dešiniojo kanalo signalo dingimas. Patefonas suderintas, nustatytas 2 gramų galvutės darbinis svoris.

Inž. Česlovas Paplauskas



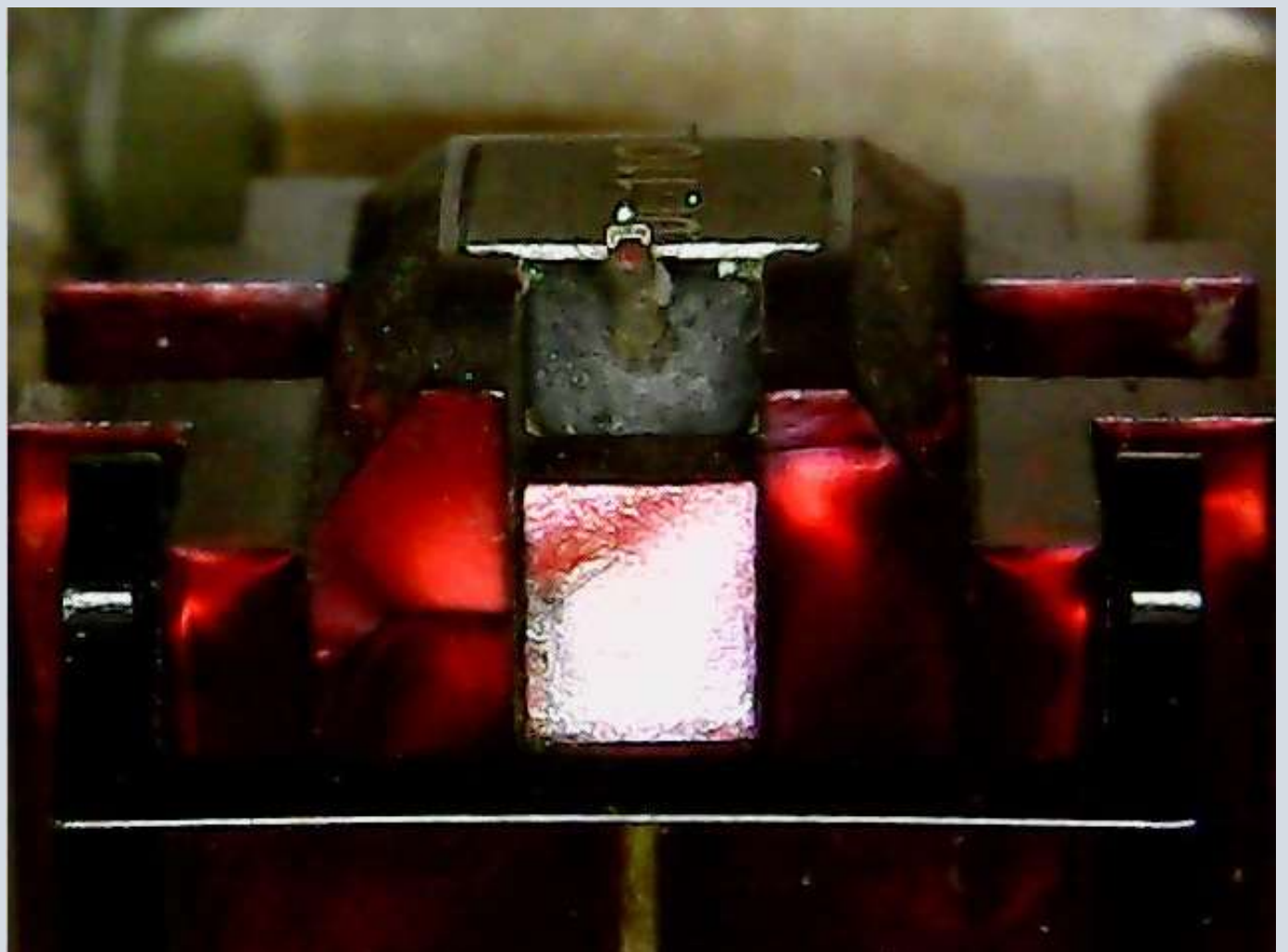
1 pav.



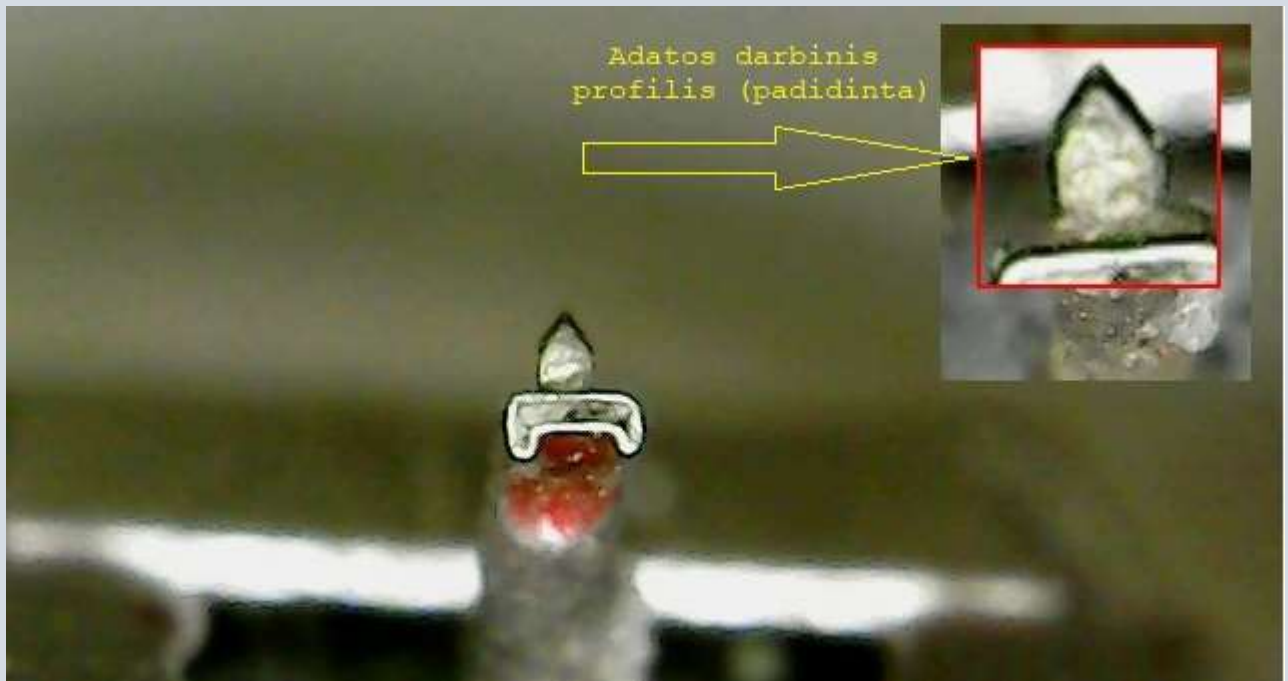
2 pav.



3 pav.



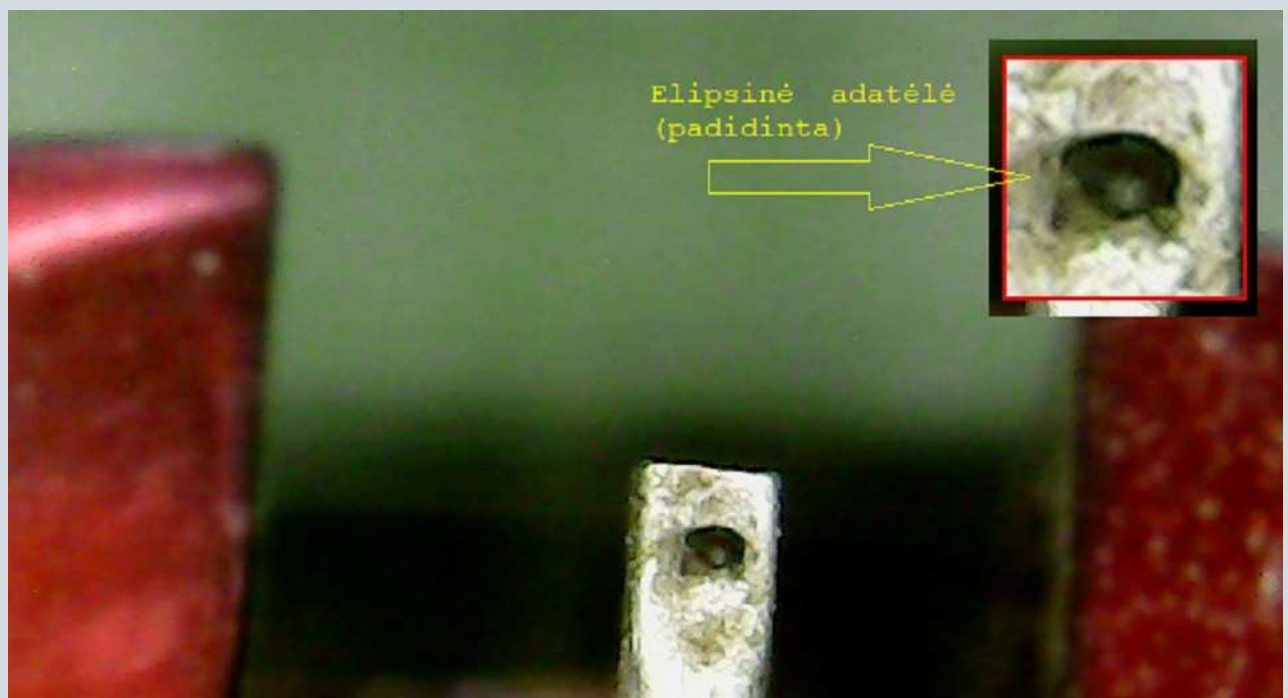
4 pav. Denon DL-110 galvutė



5 pav. Galvutės adatėlės darbinis profilis



6 pav. Elipsinės adatėlės profilis



7 pav. Elipsinė adatėlė (vaizdas statmenai)